



Das Auto.

GOLF. DAS AUTO.



ALLEEN WIE DE MENS KENT, KAN 'DAS AUTO' BOUWEN.

WIJ HEBBEN NOG BETER GELUISTERD, NOG PRECIEZER GEKEKEN EN NOG MEER VRAGEN GESTELD.
DAARBIJ HADDEN WIJ SLECHTS ÉÉN DOEL: EEN AUTO DIE DE MENS HET BESTE BEGRIJPT, DE VRAGEN OVER DE
TOEKOMST HET DUIDELIJKST BEANTWOORDT EN OOK IN DE TOEKOMST EEN HELE KLASSE HAAR NAAM GEEFT.





De nieuwe Golf is zichzelf ook in de 7e generatie trouw gebleven. Het karakteristieke silhouet met de markante C-stijl is en blijft voor ons onaantastbaar. Wij hebben zijn karakter niet veranderd, wij hebben het aangescherpt: de verlengde wielbasis, kortere overhangen en nog exactere lijnen verlenen hem een nieuwe, tijdloos elegante dynamiek. En bovendien is de nieuwe Golf iets breder en vlakker geworden – ook dat zorgt voor een bijzonder krachtige indruk.

DE MENS KAN
PER SECONDE
SLECHTS ZES WOORDEN VERWERKEN,
MAAR OOK EEN HEEL BEELD.

AERODYNAMISCHER, SPORTIEVER EN ELEGANTER
DAN OOI TEVOREN. EN TOCH IN ÉÉN OOGOPSLAG
EEN GOLF.

Afbeelding toont de uitvoering 'Highline' in Tungsten Silver Metallic, met 18-inch-lichtmetalen velgen 'Durban' en 103 kW (140 PK) 1,4 l TSI-motor.

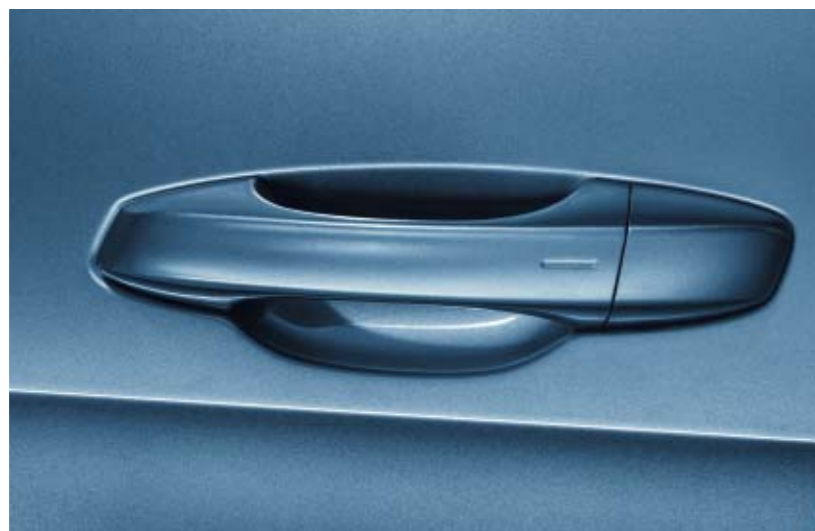


CIRCA 82% VAN DE MENSEN
DRAAGT DE **VERKEERDE**
SCHOENMAAT.

EN OM ALLES BIJ ELKAAR TE LATEN PASSEN:
KIES HEEL EENVOUDIG DE PERFECTE VELG.

- 01 De lichtmetalen velg 'Madrid', 7 J x 17.
- 02 De lichtmetalen velg 'Durban', 7,5 J x 18.
- 03 De lichtmetalen velg 'Dijon', 7 J x 17.
- 04 De lichtmetalen velg 'Geneva', 7 J x 17.





Een icoon tot in het kleinste detail: de vorm van de markante C-stijl – een Golf-kenmerk – loopt door tot in de buitenspiegels en de deurgrepen. Als een vitrine omgeeft het glas de optionele, delicaat vormgegeven Bi-Xenon-koplampen.



DE BEHAAGLIJK- HEIDS- AFSTAND TUSSEN TWEE MENSEN BEDRAAGT CA. 64 CM.

NOG MEER RUIMTE VOOR COMFORT, VOOR
KWALITEIT, FUNCTIONALITEIT – EN VOORAL
OOK VOOR U.

Bekijk de nieuwe Golf eens van heel dichtbij, u zult verbaasd zijn:
de naar voren verschoven vooras scheidt nog meer ruimte voor de inzit-
tenden, bijvoorbeeld door duidelijk meer beenruimte achterin. De nieuw
vormgegeven middenconsole is nu licht gebogen in de richting van de
bestuurder en is optimaal bedienbaar. Dat komt een gecontroleerder,
intensiever rijgevoel ten goede. En bovendien zou de nieuwe Golf geen
echte Golf zijn, wanneer hij in de afwerking en materiaalkwaliteit geen
nieuwe maatstaven zou stellen. Opnieuw.



Afbeelding toont de uitvoering 'Highline' met lederen bekleding 'Vienna' in Marrakesch.

05

10

15

20

25

30

35

40

45

50

55

60



Laat u door de infotainmentsystemen van de nieuwste generatie informeren, navigeren en entertainen. Via het standaard touchscreen kunt u uw muziek- en/of navigatiebestanden geheel naar eigen wens beheren of informatie over de auto opvragen. 'Swipe' bijvoorbeeld door uw muziekverzameling – net zo intuïtief en speels als bij een smartphone of tablet. De fascinerende bedienings- en weergaveopties vinden hun summum in de nieuwe naderingssensortechniek: afhankelijk van de versie herkent het systeem vooraf, of u het beeldscherm wilt aanraken – en past dan automatisch de weergavemodus aan.

**BIJ AANRAKING
WORDEN DE **IMPULSEN**
MET MEER DAN 100 M/S DOOR DE
VINGERTOPPEN NAAR HET BREIN GELEID.**

INTUÏTIEF BEDIENBAAR, INDIVIDUEEL PROGRAMMEERBAAR:
DE NIEUWE INFOTAINMENTSISTEMEN MET HET MAXIMAAL 20 CM
GROTE TOUCHSCREEN.



IEDER MENS SLUIT BIJ HET NIEZEN IN EEN REFLEX ZIJN **OGEN.**

OF HET NU OM KORTE MOMENTEN VAN ONOPLETTENDHEID GAAT OF OM LANGE RITTEN BIJ SLECHT ZICHT: EEN GROOT AANTAL BESTUURDERSASSISTENTEN ANALYSEERT CONTINU DE RIT EN KAN IN KRITIEKE SITUATIES ONDERSTEUNEND INGRIJPEN.

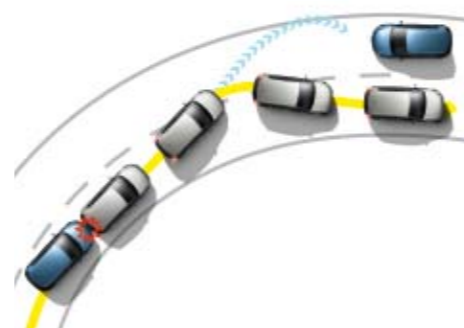
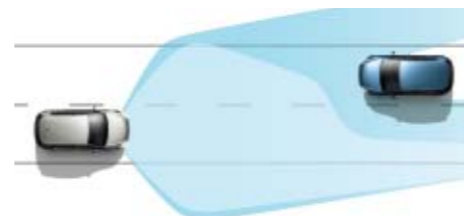
01

02

03

04

05



01 Het **vermoeidheidsherkenningssysteem** bewaakt het gedrag van de bestuurder. Detecteert het systeem tekenen van een aankomende secondenslaap – zoals bijvoorbeeld een bijzonder star vastgehouden stuur of grote stuurhoekuitslagen – dan adviseert het de bestuurder door optische en akoestische signalen een pauze in te lassen.

02 De **automatische afstandsregeling ACC** en het **omgevingsobservatiesysteem 'Front Assist' met City Emergency Braking** passen in de stad of bij langzaamrijdend verkeer, bijvoorbeeld op de snelweg, de snelheid aan die van het voorgaande voertuig aan, houden daarbij de aangegeven afstand aan, waarschuwen voor te snelle nadering en genereren in noodsituaties zo veel remdruk dat de zwaarte van een botsing beperkt wordt of een botsing zelfs helemaal vermeden kan worden.

03 De **dynamische grootlichtregeling 'Dynamic Light Assist'** registreert bij ingeschakeld grootlicht de verlichting van tegemoetkomende of voorgaande voertuigen en maskeert het bereik dat andere verkeersdeelnemers zou kunnen verblinden.

04 De **rijbaanassistent 'Lane Assist'** vestigt de aandacht van de bestuurder met een corrigerende sturingreep weer op de verkeerssituatie, zodra het voertuig ongewenst de rijbaan dreigt te verlaten.

Geen afb. De **verkeersbordenherkenning** herkent via een camera snelheidsbeperkingen en inhaalverboden en toont deze aan de bestuurder in de multifunctionele boordcomputer.

In de nieuwe Golf wordt veel gedaan, zodat er niets gebeurt. Maar ook in onverhoopte gevallen wordt u door nieuwe technologieën beschermd:

05 De **Multi Collision Brake** zorgt er met behulp van de airbagsensoren voor dat de auto na een aanrijding automatisch volledig afremt, om verdere aanrijdingen te vermijden of af te zwakken.

Geen afb. Het nieuwe **Pre-Crash** inzittendenbeschermingssysteem kan een gevaarlijke situatie herkennen en vervolgens automatisch de ramen en het Panorama schuif-/kanteldak sluiten en de gordels preventief straktrekken.

VOOR 82% VAN DE MENSEN IS
MILIEUVRIENDELIJK GEDRAG DIRECT
GERELATEERD AAN EEN **HOGERE**
LEVENSKWALITEIT.

RIJD OP KOP MET EEN GOED VOORBEELD:
ELKE NIEUWE GOLF BESCHIKT STANDAARD
OVER 'BLUEMOTION TECHNOLOGY'.

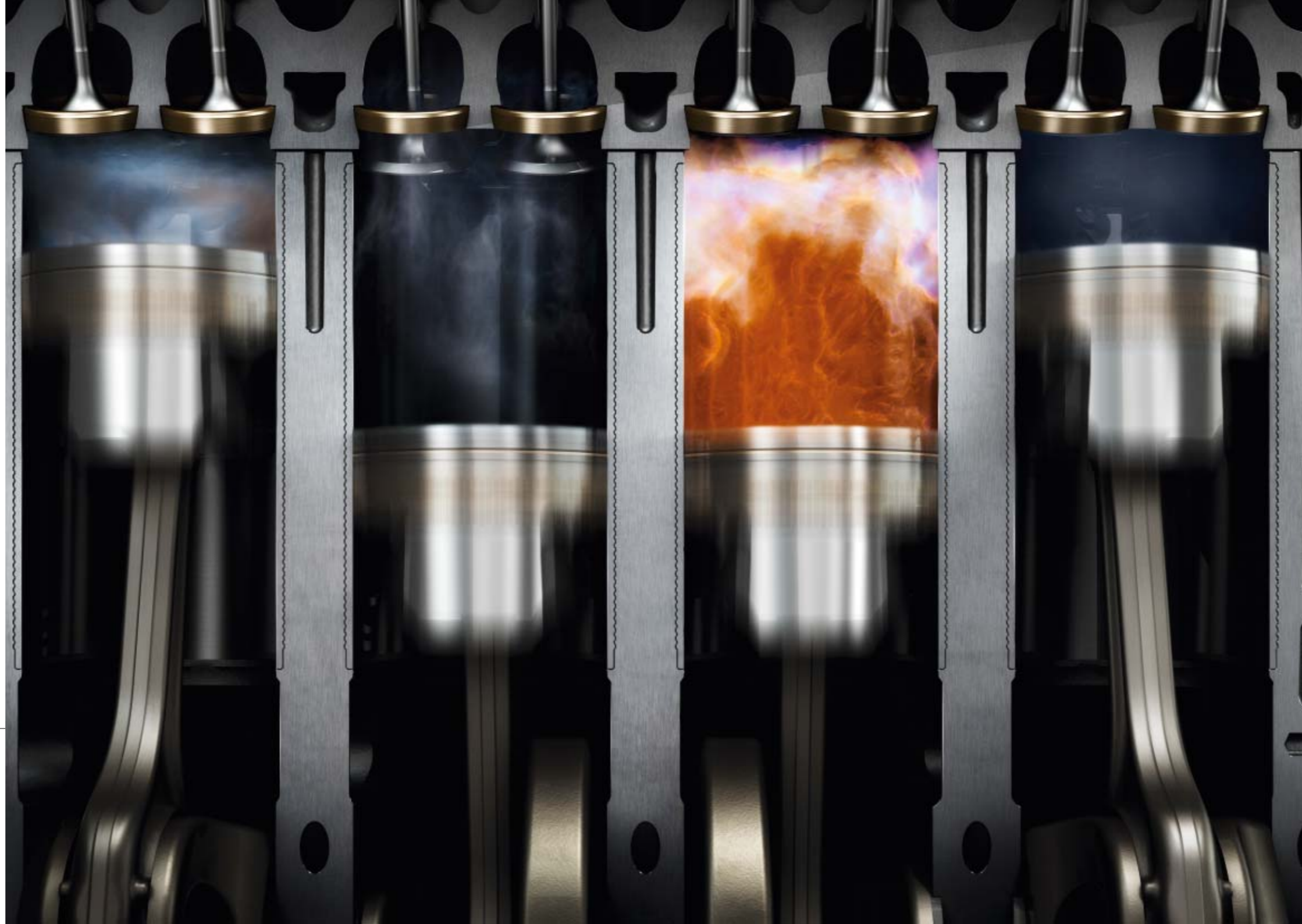
Grenzen verkennen op het gebied van brandstofverbruik en emissiewaarden – de nieuwe Golf draait er zijn hand niet voor om. Een intelligente materiaalmix maakt een gewichtsbesparing van wel 100 kg mogelijk en verlaagt daardoor duidelijk het brandstofverbruik. Elke aandrijvingsvariant is bovendien standaard voorzien van de efficiënte 'BlueMotion Technology'-maatregelen zoals een start-/stopsysteem en remenergierecuperatie. Zuiniger, milieubewuster rijden wordt iets heel natuurlijks.



Think Blue.

80% VAN DE MENSEN
ADEMT HOOFDZAKELIJK
VIA SLECHTS ÉÉN NEUSGAT OM
ENERGIE TE BESPAREN.

EEN GOED VOORBEELD IN EEN MODERN JASJE:
HET ACTIEVE CILINDERMANAGEMENT ACT KAN
TWEDE CILINDERS TIJDELIJK DEACTIVEREN OM ALLEEN DE
ENERGIE TE VERBRUIKEN DIE DAADWERKELIJK NODIG IS.



Think Blue. Dat is de houding van Volkswagen tegenover duurzame mobiliteit. In essentie streeft 'Think Blue.' ernaar brandstofbesparende ideeën en innovaties voor zoveel mogelijk mensen toegankelijk te maken – en zo veel mogelijk teweeg te brengen. En wat houdt dit concreet in?

Een volledig nieuw voorbeeld is de introductie van het actieve cilindermanagement ACT in de Golf-klasse. Bij ritten in het toerentalbereik tussen 1.400 en 4.000 tpm en bij snelheden tot ca. 130 km/h kunnen onafhankelijk van de geselecteerde versnelling twee van de vier cilinders – volkomen onmerkbaar – gedeactiveerd worden. Dit optimaliseert de efficiency van de motor en het kan afhankelijk van de rijomstandigheden het brandstofverbruik met max. ca. 1l/100 km en de CO₂-uitstoot met 9 g/km verlagen. Het actieve cilindermanagement ACT is verkrijgbaar in combinatie met de 1,4 l TSI-motor met 103 kW.

80% VAN DE MENSEN
ADEMT HOOFDZAKELIJK
VIA SLECHTS ÉÉN NEUSGAT OM
ENERGIE TE BESPAREN.

EEN GOED VOORBEELD IN EEN MODERN JASJE:
HET ACTIEVE CILINDERMANAGEMENT ACT KAN
TWEDE CILINDERS TIJDELIJK DEACTIVEREN OM ALLEEN DE
ENERGIE TE VERBRUIKEN DIE DAADWERKELIJK NODIG IS.



Think Blue. Dat is de houding van Volkswagen tegenover duurzame mobiliteit. In essentie streeft 'Think Blue.' ernaar brandstofbesparende ideeën en innovaties voor zoveel mogelijk mensen toegankelijk te maken – en zo veel mogelijk teweeg te brengen. En wat houdt dit concreet in?

Een volledig nieuw voorbeeld is de introductie van het actieve cilindermanagement ACT in de Golf-klasse. Bij ritten in het toerentalbereik tussen 1.400 en 4.000 tpm en bij snelheden tot ca. 130 km/h kunnen onafhankelijk van de geselecteerde versnelling twee van de vier cilinders – volkomen onmerkbaar – gedeactiveerd worden. Dit optimaliseert de efficiency van de motor en het kan afhankelijk van de rijomstandigheden het brandstofverbruik met max. ca. 1l/100 km en de CO₂-uitstoot met 9 g/km verlagen. Het actieve cilindermanagement ACT is verkrijgbaar in combinatie met de 1,4 l TSI-motor met 103 kW.

BENZINEMOTOREN

		63 KW (85 PK) TSI BlueMotion Technology	103 KW (140 PK) TSI BlueMotion Technology	103 KW (140 PK) TSI ACT BlueMotion Technology
BRANDSTOFVERBRUIK, L/100 KM¹⁾	MET VERSNELLINGSBAK:	5-VERSNELLING	6-VERSNELLINGEN	6-VERSNELLINGEN
	BINNEN BEBOUWDE KOM	5,9	6,6	5,9
	BUITEN BEBOUWDE KOM	4,2	4,5	4,3
	GECOMBINEERD	4,9	5,3	4,8
	MET DUBBELE KOPPELING TRANSMISSIE DSG:	–	7-VERSNELLINGEN	–
	BINNEN BEBOUWDE KOM	–	6,1	–
	BUITEN BEBOUWDE KOM	–	4,4	–
	GECOMBINEERD	–	5,0	–
CO₂-UITSTOOT GECOMBINEERD, G/KM¹⁾	MET VERSNELLINGSBAK:	113	121	112
	MET DSG-AUTOMAAT:	–	116	111

TIJDENS EEN DAG OP KANTOOR
VERBRIJKT DE MENS CA. 840 KCAL
EN LEVERT DAARMEE EEN **PRESTATIE**
VAN OMGEREKEND 0,98 KWH.

DAG NA DAG MEER PRESTEREN EN EFFICIËNTER VERBRANDEN: DIT KENMERKT DE NIEUWE GENERATIE VAN TDI-DIESEL- EN TSI-BENZINEMOTOREN. DOOR DE TURBOLADERS EN DE DIRECTE INSPUITING ONTPLOOIEN ZIJ HUN KRACHT OP EEN HARMO-NIEUZE EN EFFICIËNTE MANIER. BOVENDIEN MAKEN DEZE TECHNOLOGIEËN EEN KLEINERE CILINDERINHOUDE MOGELIJK – NOG EEN BIJDRAGE AAN DE VERBRUIKS- EN EMISSIEWAARDEN VAN DE NIEUWE GOLF.

DIESELMOTOREN

		77 KW (105 PK) TDI BlueMotion Technology	110 KW (150 PK) TDI BlueMotion Technology
BRANDSTOFVERBRUIK, L/100 KM¹⁾	MET VERSNELLINGSBAK:	5-VERSNELLINGEN	6-VERSNELLINGEN
	BINNEN BEBOUWDE KOM	4,6	5,0
	BUITEN BEBOUWDE KOM	3,3	3,6
	GECOMBINEERD	3,8	4,1
	MET DSG-AUTOMAAT:	7-VERSNELLINGEN	6-VERSNELLINGEN
	BINNEN BEBOUWDE KOM	4,6	5,2
	BUITEN BEBOUWDE KOM	3,5	4,0
	GECOMBINEERD	3,9	4,4
CO₂-UITSTOOT GECOMBINEERD, G/KM¹⁾	MET VERSNELLINGSBAK:	99	106
	MET DSG-AUTOMAAT:	102	117

De informatie over vermogen en verbruik heeft betrekking op het gebruik van super zwavelvrij ROZ 95 volgens DIN EN 228. Er kan principieel gebruik worden gemaakt van loodvrije brandstof met ROZ 95 en met een maximaal ethanolaandeel van 10% (E10). Gedetailleerde informatie over de compatibiliteit van E10-brandstoffen vindt u op www.volkswagen.com of onder www.dat.de/e10liste/e10vertraeglichkeit. 1) De aangegeven waarden werden bepaald met de voorgeschreven meetprocedure (§ 2 Nrn. 5, 6, 6 a Pkw-EnVKV in de op dat moment geldige versie). CO₂-emissies die door de productie en levering van de brandstof of andere energiedragers ontstaan, worden bij de bepaling van de CO₂-emissies volgens richtlijn 1999/94/EG niet meegerekend. De informatie heeft geen betrekking op een individuele auto en maakt geen deel uit van het aanbod/de offerte. Zij dient slechts om vergelijkingen te kunnen maken tussen de verschillende autotypes. Het brandstofverbruik en de CO₂-emissies van een auto zijn niet alleen afhankelijk van het efficiënte gebruik van de brandstof door de auto, maar ook van het rijgedrag en andere niet-technische factoren. CO₂ is de belangrijkste oorzaak voor de opwarming van de aarde. Aanwijzing volgens richtlijn 1999/94/EG in de op dat moment geldende versie.



Urano Grey
Uni-lak
5K5K



Black
Uni-lak
A1A1



Pure White
Uni-lak
0Q0Q



Tornado Red
Uni-lak
G2G2



Tungsten Silver
Metallic-lak
K5K5



Sunset Red
Metallic-lak
6K6K



Reflex Silver
Metallic-lak
8E8E



Pacific Blue
Metallic-lak
D5D5



Night Blue
Metallic-lak
Z2Z2



Limestone Grey
Metallic-lak
Z1Z1



Deep Black
Pareffect-lak
2T2T



Oryx White
Pareffect-lakt
OROR

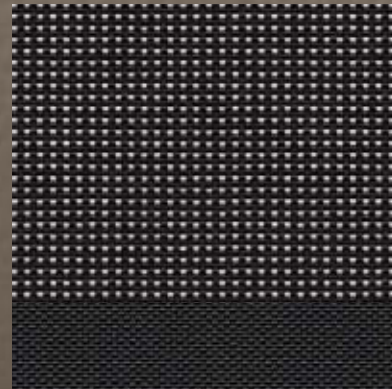
DE MENS NEEMT KLEUREN
NIET ALLEEN MET DE OGEN,
MAAR OOK MET DE **HUID OP.**

DE TASTZIN

ONTWIKKELT HET MENSELIJK
EMBRYO REEDS IN DE
ZEVENDE WEEK.

IS DIT AL DE VOORPRET OP DE NIEUWE GOLF?
HET INTERIEUR OVERTUIGT DOOR FIJNE MATERIALEN
EN EEN UITSTEKENDE AFWERKINGSKWALITEIT.

01



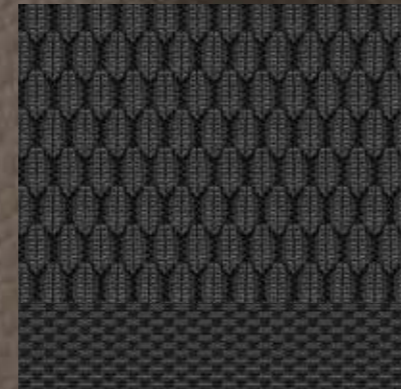
02



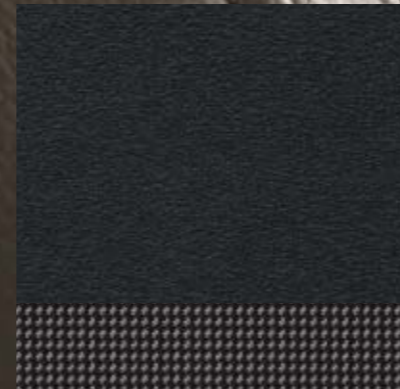
03



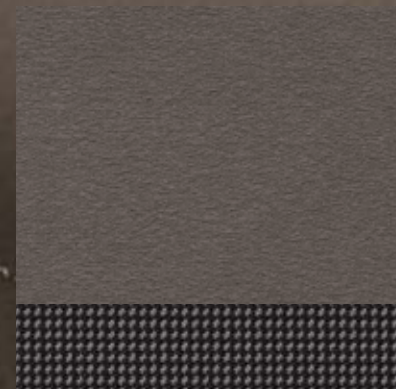
04



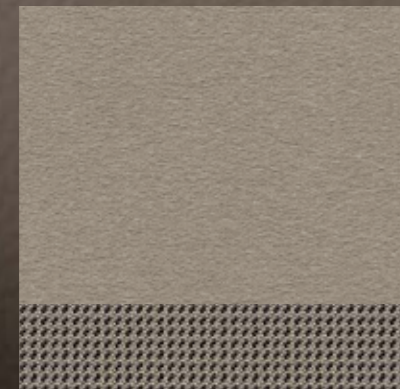
05



06



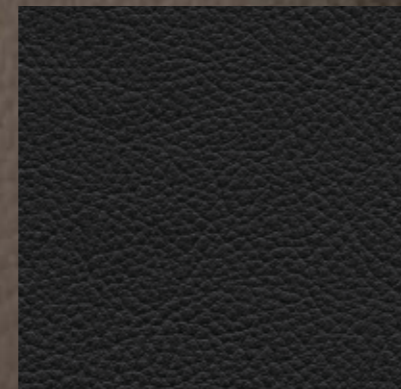
07



08



09



10



Stoelbekleding in stof.

- 01 Pepper. **Titaanzwart**, TW
- 02 Mel Stripes. **Titaanzwart**, TW
- 03 Zoom/Merlin. **Shetland**, XW
- 04 Zoom/Merlin. **Titaanzwart**, TW

Stoelbekleding in Alcantara/stof.

- 05 Global. **Titaanzwart/Quarzit donker**, TW
- 06 Global. **Quarzit/Quarzit donker**, JW
- 07 Global. **Shetland/Shetland**, XW

Stoelbekleding in stof/leder.

- 08 New York City/Vienna. **Zwart**, TW

Stoelbekleding in leder.

- 09 Vienna. **Zwart**, TW
- 10 Vienna. **Marrakech**, YW

Achtergrond toont Vienna. **Shetland**, XW

GOLF. DAS AUTO.

215.1196.54.33 · Printed in Germany

Wijzigingen voorbehouden · uitgave: september 2012

volkswagen.nl

De in deze brochure afgebeelde auto's zijn ten dele uitgerust met speciale opties die tegen meerprijs leverbaar zijn. Alle informatie over uitrusting en technische gegevens is gebaseerd op de uitvoering voor de Duitse markt en weerspiegelt de actuele stand van zaken op het moment van druk. Over afwijkingen binnen specifieke nationale markten kan uw Volkswagen-dealer u informeren. Wijzigingen voorbehouden. BlueMotion®, DSG® en TSI® zijn gedeponeerde handelsmerken van Volkswagen AG en andere bedrijven van de Volkswagen Group in Duitsland en andere landen. Het feit dat een teken in dit document niet van een ® voorzien is, kan niet worden uitgelegd alsof dit teken geen gedeponeerd handelsmerk is en/of dat dit teken zonder voorafgaande schriftelijke toestemming van Volkswagen AG gebruikt zou kunnen worden. Volkswagen zorgt voor de terugname en verwerking van afgedankte auto's. Alle Volkswagens kunnen milieuvriendelijk verwerkt en recycled worden en kunnen bij naleving van de wettelijke voorwaarden kosteloos ingeleverd worden. Nadere informatie hierover is verkrijgbaar bij uw Volkswagen-dealer, op het internet op volkswagen.nl



www.facebook.com/volkswagenNL